

LES **VI**ELLLES **CHARRUES**

AN ERER KOZH 100% ASSOCIATIF

FESTIVAL ÉCO-CITOYEN DEPUIS 1992



LES VIEILLES CHARRUES SONT UN ÉVÈNEMENT CULTUREL MAJEUR EN EUROPE. LE FESTIVAL SE DOIT DE MONTRER L'EXEMPLE EN MATIÈRE DE TRANSITION ÉCOLOGIQUE – POUR PRÉSERVER SON SITE ET ASSURER SA PÉRENNITÉ, MAIS AUSSI ENCOURAGER LES GENS À PROTÉGER LEUR ENVIRONNEMENT.



COMMUNIQUÉ DE PRESSE

LES VIEILLES CHARRUES SE MOBILISENT POUR LA TRANSITION ÉCOLOGIQUE

Les Vieilles Charrues, c'est un festival 100% associatif fier de son territoire et de ses racines. Depuis sa création, l'organisation met un point d'honneur à protéger le site qu'occupe l'événement et à soutenir l'économie locale. Bien conscient de son impact écologique, le festival cherche à limiter celui-ci au maximum, et ce toute l'année. Pour affirmer son engagement, définir, orienter et prioriser ses actions, le festival a réalisé **le bilan carbone de son édition 2023**. Un travail au long cours qui vise à quantifier et réduire les émissions de gaz à effet de serre générées par l'organisation de l'événement par des actions concrètes et ciblées.

Une prise de conscience précoce

L'initiation de la démarche de développement durable n'est pas nouvelle aux Vieilles Charrues. Elle a débuté dès la création du festival par des actions qui relevaient du bon sens (consommer localement, préserver le site du festival...) et s'est concrétisée en 2007 avec la création d'un CDI au sein de l'équipe permanente.

Asseoir son ancrage territorial

Les Vieilles Charrues sont intimement liées à leur territoire. Nous privilégions toujours le circuit court, dans nos stands alimentaires mais aussi pour nos autres commandes techniques, logistiques... Ainsi, 80% de nos fournisseur·euses sont breton·nes !

Le festival peut également compter sur l'implication de plus de 7000 bénévoles, pour la plupart locaux·les, sans qui l'événement ne serait pas ce qu'il est aujourd'hui.

Un festival conscient de son impact

Au-delà de l'économie sociale et solidaire, le festival est attentif et soucieux de son environnement. Bien conscients de l'impact engendré par la venue du public, nous cherchons à le limiter au maximum dans des domaines variés comme la gestion des déchets, le tri et recyclage, la mise en place de contenants lavables et réutilisables, les économies d'énergies, etc. Cela va de soi : le site et les campings sont bâtis sur des champs qui pour certains sont loués temporairement pendant la durée de l'événement. Préserver ces prairies, c'est tout simplement assurer la pérennité du festival et protéger la planète.

Le transport, un enjeu crucial

56.5% des émissions concernent les

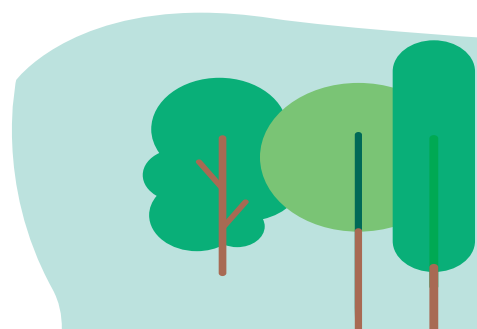
déplacements, dont 95% directement liées à la venue des festivalier·ières. Favoriser l'accès du public, dont 80% vit à moins de 160 km du site, par les transports en commun ou le covoiturage, est une priorité.

Un événement inclusif et accessible

La démarche développement durable a aussi pour objectif d'améliorer le confort et la qualité d'accueil des festivalier·ères sur le site, et surtout de rendre l'événement accessible à tou·tes. Ainsi, plus de 900 personnes en situation de handicap bénéficient de l'accès aux concerts grâce à des infrastructures spécifiques. L'accessibilité, c'est aussi la mise en place de demi-tarifs pour les enfants de moins de 14 ans, une offre de transport en commun à tarif réduit, la prise en compte des problématiques de circulation pour les riverain·es de Carhaix, etc. Le festival doit être un lieu sécurisé et inclusif. Pour cela, nous avons mis en place des dispositifs de lutte contre les violences et harcèlement sexistes et sexuels, et également les consommations à risque.

Si l'association s'implique dans tous ces domaines, en cherchant à s'améliorer d'année en année, c'est pour en faire un événement de qualité qui s'inscrive dans le temps.

Un festival responsable, tout simplement.



LA GESTION DES DÉCHETS



TRI SÉLECTIF

La propreté des prairies de Kerampuilh est préservée grâce à une collecte sélective des déchets générés par les équipes techniques lors du montage, du déroulé et du démontage. Des espaces de collecte sont dédiés au carton, au bois, à la ferraille, aux bio-déchets, aux sacs jaunes, au verre, etc. Plus de 800 containers poubelles, 30 bennes, 60 futs, 50 supports de tri, 75 palox biodéchets sont répartis sur le site, au camping et aux abords du festival (parkings, entrées, etc). Ces dispositifs s'adressent à tou·tes les acteur·rices du festival qui sont sensibilisés au tri lors de leur venue : aux professionnel·les en backstage, aux prestataires extérieurs, aux bénévoles et bien entendu au public festivalier qui dispose constamment d'espace de collecte sur son parcours.

Conformément à la loi anti-gaspillage pour une économie circulaire, le tri des biodéchets (déchets alimentaires) est désormais obligatoire et généralisé sur le festival. Un système de tri dédié permet de récupérer les biodéchets sur l'ensemble des espaces : catering, stands de restauration, bureaux, etc. Une fois collectés, ils sont valorisés sous forme de méthanisation.

- > 22 T de bois et 6 T de carton, 14 T de sacs de tri, 22 T de verre et 15 T de ferraille sont collectés et recyclés.
- > 8 T de déchets alimentaires sont collectés pour de la méthanisation
- > 990 L d'huile de friture usagée sont transformés en matières premières pour produire des éco-solvants.



ÉQUIPE NETTOYAGE

Ce sont près de 90 Ha de terrains, sites et infrastructures qui sont maintenus propres puis remis en état dans les jours suivant le festival (site public, campings, parkings, locaux temporaires, etc). Lors de l'édition 2023, la régie Nettoyage a mobilisé 825 personnes au total :
Nettoyage : 572 personnes (141 salarié·es / 148 prestataires / 283 bénévoles)
Gobelets : 253 personnes (51 salarié·es / 202 bénévoles)

Parmi elles, une soixantaine de jeunes locaux·les sont embauché·es pendant et après le festival. Âgé·es de 16 à 18 ans, c'est pour elles-eux l'occasion d'un 1^{er} job d'été et d'une première expérience professionnelle tout en travaillant en équipe.



CAMPING CHALLENGE

Le jeu des déchets : l'objectif est d'inciter les campeur·ses à pratiquer le tri sélectif. Le principe est simple : gagner des points en rapportant des sacs poubelles (remplis bien sûr – noirs pour les ordures ménagères et jaunes pour le tri sélectif) à l'un des stands prévus pour gagner des cadeaux : places, goodies, merchandising, montées sur scène, visites backstage et même des voyages !



RECYCLAGE

Des déchets mieux collectés et triés grâce aux efforts conjugués de tous : désormais, 50% (soit 100 tonnes) sont recyclés.

LA GESTION DES DÉCHETS : LIMITER LEUR PRODUCTION

Le meilleur déchet, c'est celui qu'on ne produit pas. Le festival s'engage pour limiter au mieux la production de déchets en amont de l'événement, ou pour permettre à certains d'entre eux d'avoir une seconde vie.



CONTENANTS CONSIGNÉS

L'adoption des gobelets consignés depuis 2010 permet de réduire de 8 tonnes la production de déchets chaque année ! Pour limiter le phénomène de collection et ainsi limiter la production de nouveaux gobelets chaque année, le visuel de nos contenants est le même depuis 2014 et nous mettons également en circuit des gobelets neutres sans aucun marquage.. Depuis 2012, les cornets de frites sont consignés dans les restaurants du festival. Les gobelets trop abimés ou cassés ne sont pas jetés : ils sont orientés vers le centre de tri de Glomel (à quelques kilomètres de Carhaix) où une filière de collecte permet leur recyclage. Ces contenants en polypropylène seront ainsi broyés, lavés, séchés et pourront être incorporés dans la fabrication de nouveaux objets.



FONTAINES À EAU

Des fontaines à eau sont implantées sur le site : ces fontaines distribuent 22 000 L d'eau gratuitement au public. Il s'agit d'un dispositif directement relié au réseau d'eau potable. Cela évite l'utilisation de 15 000 bouteilles plastiques et supprime la pollution liée au transport des bouteilles.



SECONDE VIE

Au lieu de jeter, nous essayons de donner une seconde vie aux denrées alimentaires non utilisées, au matériel abandonné dans les campings (tentes, duvets, matelas...) en les redistribuant à des associations (Croix-Rouge, Secours Populaire, Utopia 56, Association des Cerfs-Volants...).



STOCKAGE OPTIMISÉ

Les 2 500 cartons de stockage des gobelets et cornets utilisés auparavant ont été remplacés par des caisses en plastique, ce qui évite la production de 2 tonnes de déchets.



MOINS DE PAPIER !

Les flyers sont interdits sur site pour éviter le gaspillage et qu'ils finissent par terre. Les impressions sont réduites en privilégiant le digital (site internet et réseau sociaux), les plans programmes ne sont plus imprimés : le festival encourage à télécharger l'application mobile pour avoir dans sa poche toutes les informations nécessaires !



DES MESURES EN COULISSE

Les loges artistes sont approvisionnées de produits conditionnés en vrac. Les gourdes et gobelets réutilisables sont privilégiés afin d'éviter l'utilisation de petites bouteilles d'eau.

Depuis 2022, le festival a fait le choix de supprimer la majorité des contenants jetables mis à disposition des équipes au profit de gobelets réutilisables proposés dans chaque service et de l'utilisation de gourdes avec points d'eau disponibles sur site dès la période de montage. Cela permet de revoir à la hausse la contenance des bouteilles pour privilégier des bibs de grande capacité (et ainsi limiter les déchets générés avec les nombreuses petites bouteilles utilisées auparavant). En 2024, le festival a également entamé une démarche pour supprimer certains contenants de son offre alimentaire pour limiter le nombre de déchets produits. Là où les contenants restent indispensables, le cornet de frites consignés est privilégiés et son usage sera étendu cette année.

PIONNIERS DU GOBELET RECYCLÉ

1 contenant acheté = 1 contenant remboursé
Gobelets, flûtes, cornets de frites...

Tous les gobelets sont consignés : lors de son premier achat, on ajoute 1€ au prix de la consommation. Le public peut ensuite le rapporter au stand déconsigne uniquement (et non dans un bar) pour recréditer son compte Moneiz de 1€. Il est également échangeable gratuitement dans un bar contre un autre gobelet en achetant une nouvelle boisson.

Bon à savoir !

D'autres contenants sont consignés : flûtes à champagnes, cornets de frites, gobelets expresso... ceux-ci peuvent, contrairement aux gobelets, être déconsignés directement dans les stands d'où ils proviennent. Ils peuvent aussi être rapportés au stand déconsigne comme les autres.

ECO-CHARRUES, SOLUTION DE LAVAGE SOLIDAIRE, ÉCONOMIQUE ET LA PLUS ÉCOLOGIQUE POSSIBLE

En 2012, le festival s'est doté de sa propre infrastructure de lavage de contenants. La laverie Eco-Charrues défend une économie sociale et solidaire en soutenant l'insertion par le travail de personnes en situation de handicap (en partenariat avec l'ESAT de Carhaix). Pendant le festival, plus d'un million de contenants réutilisables sont mis en circulation. La laverie permet la création de 30 postes salariés à destination des jeunes locaux/ales le temps du festival (11 jours de lavage).



MUTUALISATION DE CONTENANTS ET PRESTATIONS LOCALES

Les gobelets des Vieilles Charrues sont proposés le reste de l'année à la location auprès de particuliers ou autres événements (formule clé en main avec prise en charge du lavage). Ainsi, une partie des contenants du festival est utilisée tout au long de l'année et non pas que pendant le mois de juillet ! Des prestations de lavage sont également assurées par ECO CHARRUES pour d'autres événements (de petite ou grande ampleur) ou clients disposant déjà de leurs propres gobelets (exemple : festival interceltique de Lorient, événements sportifs locaux, fest-noz, communauté de communes locales, etc).

DES AMÉNAGEMENTS DURABLES

Le festival veille à limiter l'utilisation de matériaux à usage unique et à proposer des infrastructures plus durables. La moquette de l'accueil VIP et des espaces Disque de Diamant et Disque d'Or est supprimée. Dans l'espace Disque d'Argent, un bardage en bois utilisé pour la 3^e année a remplacé les bâches en PVC. La seconde main et le réemploi (achat d'éléments de décoration, de vélos... en ressourcerie) sont privilégiés dès que cela est possible.

Pour le Village entreprises, le festival fait le choix de structures en matériaux de fabrication et d'agencement plus durable.

Les loges partenaires sont en bois français et la majorité des éléments à usage unique sont supprimés (coton gratté, moquette, nappe, mobilier de basse qualité). Le coton gratté et la moquette sont remplacés par du ponçage des éléments bois salis ou abimés et de la peinture.

Le mobilier de base est remplacé par du mobilier en métal/bois, fabriqué en Europe.

Les terrasses sont couvertes d'une voile d'ombrage fabriquée à partir d'anciennes bâches de décoration, découpées et cousues à la main en Bretagne dans le Morbihan.

LES ÉCONOMIES D'ÉNERGIE

La protection de l'environnement passe par la préservation des ressources et la chasse aux gaspillages. Cette année, le réseau électrique déployé sur le site du festival sera intégralement approvisionné en énergie verte (énergie d'origine renouvelable fournie par ENGIE).



ÉLECTRICITÉ

Au fil des années, le festival a testé plusieurs solutions : l'éclairage à iodure métallique, les projecteurs HPI-T dès 2007 et maintenant l'éclairage LED sur de nombreux endroits sur site. Ces nouvelles technologies moins gourmandes en énergie assurent un aussi bon éclairage et ont une durée de vie plus importante. Chaque année, des essais sont également menés avec des dispositifs photovoltaïques dans des zones dépourvues de réseau électrique. L'éclairage (intérieur et extérieur) bénéficie d'une meilleure gestion afin que certains endroits ne restent pas éclairés le jour. Des minuteurs sont mis en place sur le réseau électrique de l'éclairage, afin de couper le courant de 8h du matin à 20h le soir, et les commandes d'allumage et d'extinction des lumières sont centralisées. En 2023, le festival a réalisé une étude complète des consommations d'énergie sur le site du festival. Ce travail, mené en collaboration avec la société APPEE, a permis d'obtenir des données et d'établir une photographie des consommations d'énergie inhérentes à l'utilisation du réseau électrique, des groupes électrogènes, des équipements gaz, etc. Ce travail vise à optimiser au mieux nos consommations d'énergie et de permettre au festival de devenir moins énergivore à l'avenir.



EAU

L'eau est une ressource rare et précieuse : il est important de la préserver. 175 cabines de toilettes sèches sont mises en place dans les campings, conçues par les Vieilles Charrues et fabriquées par une entreprise locale adaptée en Bretagne. Ces toilettes n'utilisent pas d'eau : plus de 500 m³ d'eau sont ainsi économisés en 4 jours par rapport à des toilettes classiques. Ce dispositif permet en plus de traiter nos matières par compostage : elles sont collectées à l'issue du festival, valorisées auprès d'un agriculteur local et font ensuite l'objet d'un plan d'épandage. La mise en place de robinets poussoirs sur les installations sanitaires et les fontaines à eau permettent également de diminuer le gaspillage d'eau potable. Des modifications techniques au niveau de la zone douches festivalier-ères au camping ont permis de diviser par 6 la consommation d'eau de ce lieu entre 2019 et 2022.



ÉNERGIES FOSSILES

Malgré 3 scènes qui restent à ce jour alimentées par des groupes électrogènes à énergie fossile, le festival réduit leur utilisation. Les autres groupes électrogènes sur le site ne sont utilisés qu'en secours du réseau électrique en cas de panne ; certains sont néanmoins indispensables au camping où il n'y a pas de réseau électrique. Aujourd'hui uniquement 6 petits groupes électrogènes d'une puissance de 15 à 20kW sont utilisés dans les campings pour l'éclairage et programmés pour fonctionner uniquement lors de la période nocturne. Pour limiter leur nombre, des dispositifs d'alimentation photovoltaïque ont été implantés progressivement depuis les dernières années. Aujourd'hui, 6 grandes tours d'éclairage sont ainsi auto alimentées (3 au camping bénévoles et 3 au camping festivaliers). D'autres groupes électrogènes ont également été supprimés grâce à des travaux sur le réseau électrique (implantation d'un nouveau poste haute tension), au déploiement de pack de batteries dans la zone Gwernig (pour stocker l'énergie du réseau et la redistribuer lors des fortes sollicitations). Le nombre de groupe électrogène a également été réduit au niveau de la plateforme Logistique alimentaire (pour le stockage froid) grâce à l'énergie solaire fournie en complément par des panneaux photovoltaïques implantés sur le toit du bâtiment de la maison des jeux d'adresse, ce qui a permis de supprimer 20 remorques froid. En 2022, le festival a enfin utilisé pour la première fois un groupe électrogène à hydrogène afin de fournir l'énergie nécessaire au spectacle de drone (pour les charger mais aussi pour alimenter la zone technique en éclairage). Ce type de groupe n'émet aucune émission carbone : c'est un dispositif novateur amené à se développer sur le festival. Les premiers véhicules électriques ont également fait leur apparition et des alternatives sont testées pour du transport de petit matériel (cyclo avec remorque).

LA PRÉVENTION DES RISQUES

La prévention des risques est une vraie culture au sein des Vieilles Charrues. De nombreuses initiatives ont été mises en place tant auprès des festivalier·ères que des équipes pour s'assurer que la fête se déroule sans accroc.



SÉCURITÉ DES FESTIVALIER·ÈRES

Le festival a à cœur d'assurer la sécurité de ses festivalier·ères (campings gratuits pour faciliter l'hébergement sur place, distribution gratuite d'eau, transports en commun...) et de les sensibiliser sur les conduites à risques (stands de prévention animés par la sécurité routière à l'intérieur et aux sorties du site, et par l'association Orange Bleue, distribution d'éthylotests, de bouchons d'oreilles et de préservatifs...).



SOUTIEN D'ACTIIONS SOLIDAIRES

Le festival propose des stands gratuits pour sensibiliser le public à diverses causes (Offices de tourisme, France Nature Environnement, etc.)



CHANGEONS LES RÈGLES

Depuis 2019, le collectif donne un accès gratuit à des protections périodiques saines et respectueuses de l'environnement aux personnes qui en ont besoin. Les règles concernent près de la moitié de la population. Ensemble, faisons en sorte qu'elles soient vécues plus sereinement, en prenant soin de la santé et de la planète.



SÉCURITÉ AU TRAVAIL

Des moyens importants sont pensés pour être moteur en terme de prévention auprès des équipes : vigilance sur toutes les opérations de montage et démontage de structures, audits sur le terrain, port des équipements de protection individuelle, instauration d'une régie prévention sur le site... Des efforts salués par l'Institut national de recherche et de sécurité qui attribue en 2018 la médaille de la sécurité de l'INRS à la direction du festival.



NON AU HARCÈLEMENT ET AUX VIOLENCES SEXISTES ET SEXUELLES

Depuis 4 ans, Les Vieilles Charrues déploient différentes actions consacrées à la prévention des violences sexistes et sexuelles et à la lutte contre le harcèlement, à destination du public mais également des équipes. La prise en compte de cet enjeu est primordiale aux yeux du festival et le dispositif sera renforcé à l'occasion de la prochaine édition.



Depuis 2022, des safe zones sont consacrées à la prévention des violences sexistes et sexuelles et à la lutte contre le harcèlement.



STAND ET SAFE ZONE SUR LE SITE

En 2024, l'espace prévention du festival comptera de nouveau un stand consacré à la lutte contre les violences et le harcèlement sexistes et sexuels (VHSS) avec pour objectif :

- De sensibiliser à cet enjeu et de faire de la prévention auprès de notre public, en accord avec les engagements des Vieilles Charrues pris pour lutter contre ces violences
 - De constituer une « safe zone » pour les festivalier·ères, bénévoles, salarié·es ou autre professionnel·les.
- Ce lieu propose un espace de mise à l'abri, d'écoute et de dialogue pour les victimes et témoins, où il est possible de signaler tout comportement inapproprié ayant pu être observé. Des protège gobelets seront également distribués pour lutter contre la soumission chimique (aussi disponibles à la vente, à prix bas, au stand merchandising du festival). Ce lieu sera animé par une équipe bénévole VHSS interne aux Vieilles Charrues constituée de près de 90 personnes formées préalablement, dont la présence sera permanente pendant les horaires d'ouverture du site. Une psychologue dédiée sera également mobilisée et présente sur site pendant toute la durée du festival.



LA PRÉVENTION SUR LES CAMPINGS

Une seconde « Safe Zone » sera mise en place au niveau de la régie Camping pour proposer un accueil, une écoute et/ou une prise en charge H24 pendant la durée du festival (avec une proximité directe avec les services de secours et de sûreté). Sur le même principe que sur le site, des équipes mobiles (maraudes) seront déployées pour parcourir l'intégralité des campings et ainsi permettre une présence renforcée auprès des festivalier·ères en complément des rondes déjà effectuées par la sûreté et les agents positionnés dans les tours d'observation.



MARAUDES

En plus d'une équipe présente dans le stand, des équipes maraudes sont également déployées sur le site pour aller à la rencontre du public (facilement identifiables grâce à des chasubles de couleur mauve avec la mention « prévention »). Ces personnes sillonnent le site du festival pour sensibiliser et venir en aide aux potentielles victimes de harcèlements et violences (dans tous les espaces du festival et pour tous les publics). Ces équipes compteront cette année des bénévoles « accompagnement / retour camping » afin d'identifier et de soutenir les personnes isolées et/ou désorientées afin de les ramener vers leurs campements afin que chacun·e puisse regagner son lieu de repos en toute sécurité.



L'ACCESSIBILITÉ

En partenariat avec



engagé à nos côtés
pour l'accessibilité

Une attention particulière est portée aux Personnes en Situation de Handicap (PSH). Le Festival des Vieilles Charrues accueille chaque année 900 personnes en situation de handicap qui peuvent ainsi profiter des concerts comme tout un chacun. Une équipe compétente de 100 bénévoles est mobilisée, dont des professionnel·les issu·es des métiers du soin et de l'accompagnement social (éducateurs, infirmières). Un accueil physique est également prévu. Des moyens spécifiques sont dédiés aux PSH : réfrigérateurs prévus pour conserver les médicaments, toilettes adaptées dans chaque zone sanitaire, chaises, fauteuils roulants, bouchons d'oreilles, couvertures de survie et bornes de recharge pour fauteuil sont mis à disposition, fauteuils « tout terrains » pour découvrir le site (en partenariat avec l'association ADDES), comptoirs adaptés dans les différents stands...



UNE BILLETTERIE DÉDIÉE

Pour bénéficier de l'accueil PSH, les usager·ères et les accompagnateur·rices doivent acheter leurs places sur cette billetterie spécifique et peuvent ainsi directement sélectionner les infrastructures souhaitées dans le cadre de leur venue (plateforme et/ou parking et/ou camping dédiés) et communiquer leur justificatif de handicap en amont. Ce nouvel outil simplifie les démarches d'inscription, pour les particuliers ainsi que pour les structures, et permet d'optimiser le suivi des taux de remplissage des différentes infrastructures. Cette solution permet également l'envoi automatique des accès au parking PSH par mail, tout comme l'ensemble des billets et des modalités d'accueil.



BOUCLES MAGNÉTIQUES ET GILETS VIBRANTS

4 boucles magnétiques sont installées sur chaque espace scénique (scènes Glenmor, Kerouac, Grall et Gwernig).

Depuis 2023, le festival met à disposition des gilets vibrants ! Cette technologie permet d'écouter de la musique tout en sentant les vibrations des sons (le gilet traduit les fréquences sonores sous forme de vibrations). Adressé à tout type de public, cet outil est particulièrement pensé pour les personnes malentendantes, mais c'est également un outil à destination du public malvoyant, à mobilité réduite et porteur de troubles mentaux, notamment l'Autisme et Alzheimer. Cinq gilets sont disponibles au prêt, auprès des bénévoles du service PSH.



PLATEFORMES

4 plateformes dédiées sont mises en place pour une surface totale de 250 m², afin de faciliter la visibilité des concerts. Les véhicules médicalisés peuvent se garer à proximité.



UN SITE INTERNET ACCESSIBLE

Depuis 2024, grâce à la solution Fa-cil'iti, le site web des Vieilles Charrues peut désormais s'adapter à différents types de handicaps (malvoyance, daltonisme, maladie de Parkinson...). Différentes options permettent d'optimiser l'affichage afin de faciliter la lecture et la navigation.



CONCERT CHANSIGNÉ

Pour la deuxième année consécutive aux Vieilles Charrues, un concert va être entièrement chansigné, c'est-à-dire traduit en langue des signes en direct scène, par deux interprètes du collectif « 10 doigts en cavale ». Après Soprano en 2023, ce sera le concert d'Olivia Ruiz, programmé le samedi 13 juillet, qui sera chansigné pour cette nouvelle édition ! La particularité d'un concert chansigné est qu'il ne s'agit pas d'une traduction « mot à signe », mais d'une traduction de sens incluant le rythme, le texte, les instruments de musique et les émotions véhiculées par les chansons. Tous ces éléments sont retransmis par la langue des signes, mais aussi à travers les expressions du visage et du corps. Il s'agit là d'une réelle adaptation artistique ! Cette action vient enrichir la démarche d'accessibilité du festival, en favorisant l'inclusion et la participation des personnes sourdes et malentendantes à ce type d'événement. Ce projet permet également de sensibiliser l'ensemble du public au handicap.



ACCÈS RÉSERVÉS

Un parking et un camping sont réservés à proximité du site, et un couloir spécifique est prévu aux 3 entrées (mauves et orange) pour un accès rapide au site. Pour l'édition 2024, de nouveaux comptoirs adaptés sont également prévus dans différents espaces :

- Au niveau de la plateforme terrasse : les bars 6 & 7 ainsi que le restaurant 4
- Au niveau de la scène Gwernig : stands végétarien et cuisine du monde, ainsi que le Breizh Pub et le Bar Breton
- Dans la zone de la scène Grall : le stand Hot Dog et le Ti Bier, la Boutik et le Moneiz central
- Au niveau de la zone Park du Château : Bar du park, stands snack, porc au caramel, pizza/pâtes et glaces.

LES TRANSPORTS

VOYAGER À PLUSIEURS, C'EST MIEUX !

Les Vieilles Charrues cherchent à limiter les transports « individuels » et à favoriser les transports en commun et le covoiturage. Cela permet des économies en énergies fossiles grâce à la mutualisation des transports.

Des offres de transports collectifs à des prix attractifs sont mises en place chaque année grâce à TER Bretagne, au réseau de car BreizhGo et à Hep le Bus.



COVOITURAGE

Le festival encourage le covoiturage et met l'accent sur la prévention des risques, liés à l'alcool ou à la fatigue par exemple. Les festivalier·ères peuvent proposer et réserver leur trajet pour le festival, gratuitement et sans création de compte, sur la plateforme tribulive : <https://tribulive.mobi/fr/events/vieillescharrues-2024>



HEP LE BUS : NAVETTES GRATUITES

Poher Communauté, en partenariat avec l'association Les Vieilles Charrues, propose un système de navettes gratuites entre les communes du territoire et le festival, entre le camping de la Vallée de l'Hyères et la gare de Carhaix, ainsi qu'un système de navettes intra-muros à Carhaix. Départs et arrivées des communes concernées : centre-bourg. Départs et arrivées de Carhaix : gare.



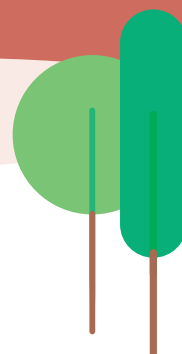
EN TER : 18€ L'ALLER-RETOUR

Le Conseil Régional de Bretagne, en collaboration avec SNCF et le festival des Vieilles Charrues unissent leurs efforts pour proposer à tou·tes les festivalier·ères et bénévoles des offres TER spéciales et préférentielles. Un tarif unique est proposé sur tout le réseau TER Bretagne : 18€ l'aller-retour en TER depuis toutes les gares de Bretagne à destination de Carhaix, sur présentation d'un billet pour le festival des Vieilles Charrues ou d'une convocation bénévole. Le site du festival est accessible à pied depuis la gare (10 min).



EN CAR BREIZHGO : 2€ LE TRAJET DEPUIS LE MORBIHAN OU LE FINISTÈRE

Le Conseil Régional de Bretagne, en collaboration avec SNCF et le festival des Vieilles Charrues unissent leurs efforts pour proposer à tou·tes les festivalier·ères et bénévoles des offres TER spéciales et préférentielles. Un tarif unique est proposé sur tout le réseau TER Bretagne : 18€ l'aller-retour en TER depuis toutes les gares de Bretagne à destination de Carhaix, sur présentation d'un billet pour le festival des Vieilles Charrues ou d'une convocation bénévole.



L'ANCRAGE TERRITORIAL

ASSOCIER LES ACTEURS·RICES LOCAUX·LES AUTOUR D'UN ÉVÉNEMENT MAJEUR DU TERRITOIRE
Au-delà du rayonnement culturel et du regard neuf porté sur le Centre Ouest Bretagne (C.O.B.), le festival a contribué à la renaissance économique de son territoire. Une économie voulue dès le départ durable et solidaire, basée sur la mobilisation et la mise en synergie de toutes les forces vives du pays.



CRÉATEUR D'EMPLOIS

16 salarié·es organisent le festival toute l'année (permanents). Une centaine de postes en équivalent temps plein sont également générés dans la région.



INSERTION

Le festival travaille avec l'institut médico-éducatif de Carhaix, l'association Kan Ar Mor, l'association Les Genêts d'Or, le Lycée Paul Sérusier... Il collabore avec plusieurs ESAT, établissements de service et d'aide par le travail qui sont partenaires du festival (blanchisserie, peinture de containers, fabrication de compteuses à gobelets, de tables-bancs, etc).



DES FOURNISSEURS EN MAJORITÉ LOCAUX

Le festival soutient l'économie locale et permet de développer l'emploi local. Environ 80% des fournisseurs du festival, du boulanger au vendeur de cordes pour guitares, sont situés en Bretagne, 25% en Centre Bretagne. Pour chaque besoin, le festival fait appel en premier lieu aux fournisseurs locaux et, si leurs capacités ne sont pas suffisantes il fait appel à des prestataires plus éloignés.



AGRICULTEURS LOCAUX

Les agriculteurs locaux sont largement sollicités :

- location de 50 ha de terrains agricoles pour les campings et parkings
- aide et prêt de matériel pour la préparation des terrains, le ramassage des déchets, la mise à disposition de tonnes à eau sur les campings
- distribution gratuite de 3 000 L de lait par le Comité de Développement des Agriculteurs du Poher (pour le petit déjeuner des campeurs).



PRÈS DE 7000 BÉNÉVOLES

Issus de 129 associations locales, ils sont mobilisés pour l'organisation du festival. Chaque année, autour de 140 000€ sont reversés à ces associations, ce qui participe au développement de leurs activités et au dynamisme associatif du territoire. Les Vieilles Charrues leur prêtent également du matériel pour leurs manifestations.

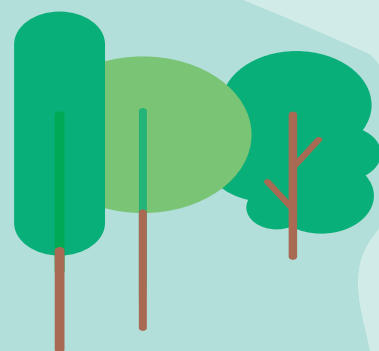


FINANCEMENTS À L'ANNÉE

L'engagement des Vieilles Charrues dépasse les 4 jours de festival et s'étend toute l'année, dans une volonté toujours affirmée de dynamiser le Centre-Bretagne. D'autres bénéfices sont réinjectés dans la vie locale et ont permis de financer des projets structurants :

- implantation du Lycée Diwan
- rénovation du château de Kerampuilh
- évolution de l'Espace Glenmor, salle de spectacle et centre de congrès
- organisation du Label Charrues (qui encourage la scène musicale locale)
- organisation d'animations à Noël
- création de la laverie Éco-Charrues.





**AUJOURD'HUI RECONNU POUR SON ACTION
ET SES COMPÉTENCES EN LA MATIÈRE,
LE FESTIVAL S'EST FINALEMENT
TOUJOURS ENGAGÉ EN FAVEUR
DE LA TRANSITION ÉCOLOGIQUE.**



**CONTACT PRESSE :
CLAIRE MALARD
CLAIRE@VIEILLESCHARRUES.ASSO.FR
06 30 37 13 12**